

**LA "BITURE EXPRESS"
CHEZ LES ADOLESCENTS:
UNE MISE EN DANGER DE SOI?**

Découvertes récentes: le développement de l'adolescent



LES ENJEUX PSYCHOLOGIQUES DE L'ADOLESCENCE

l'adolescent est pris dans une double contrainte:

- s'affranchir de la dépendance aux adultes, apprendre à gérer ses émotions, ses activités, ses projets, formation de l'image de soi.
- apprendre à dépendre, ne pas verser dans l'autarcie.

Les conduites de dépendance signent un blocage du processus développemental et l'incapacité d'affronter cette double contrainte

LE PROCESSUS DE L'ADOLESCENCE

- DEBUT: centré sur les changements pubertaires (Orientation sexuelle)
capacité d'abstraction limitée
- MILIEU: centré sur les relations avec les pairs
recherche de sensation, impulsivité
- FIN: Autonomisation, choix d'une profession, centré sur l'intimité du couple.
meilleure capacité d'abstraction

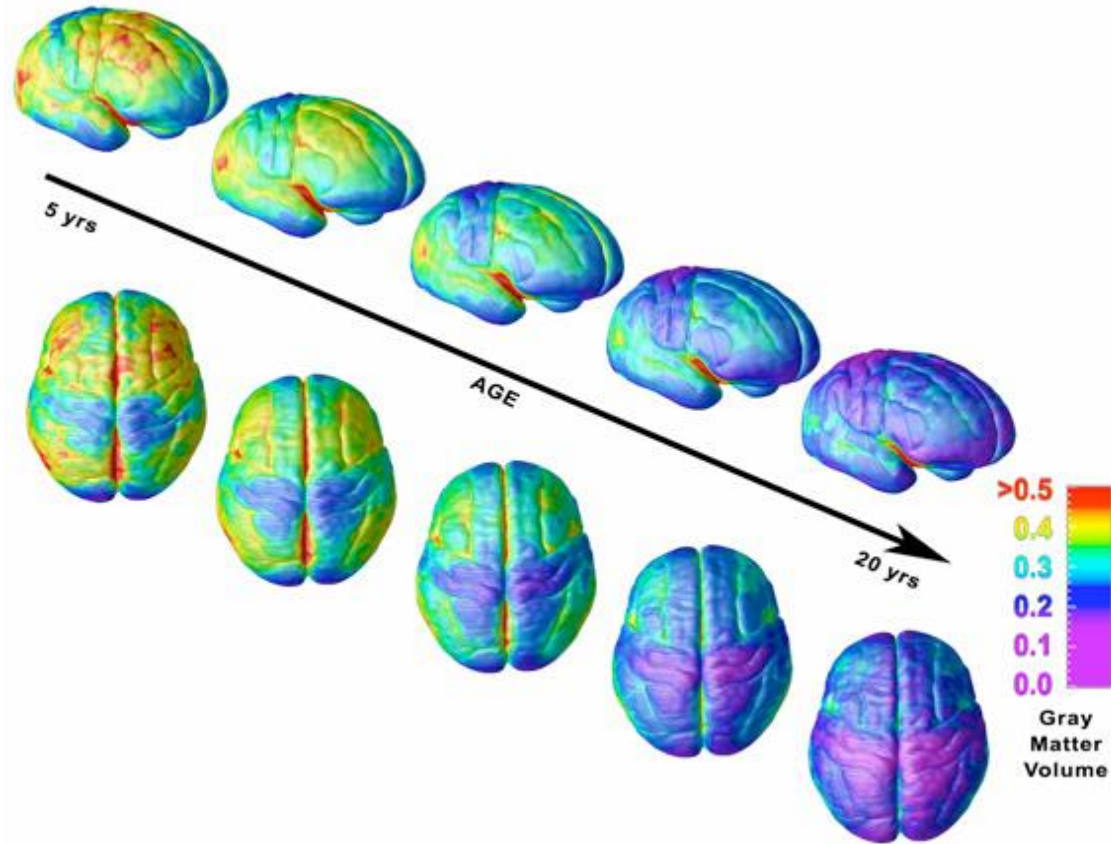
ADOLESCENCE ET PLASTICITE CEREBRALE

- Un développement tardif du cortex préfrontal.

*Volkow 2005; Ruben & Baler, 2006;
Goldstein & al, 2002-2007; Giedd, 2008*

ADOLESCENCE ET PLASTICITE CEREBRALE

Gogtay, Giedd et al. Proc Nat Acad Sci 2004; 101(21):8174-8179



ADOLESCENCE ET PLASTICITE CEREBRALE

- Difficulté à anticiper les effets d'un comportement
- Besoin d'expérimenter son corps
- Processus d'autonomisation
- Une période de vulnérabilité propice à des interventions

VULNERABILITE ET FACTEURS PROTECTEURS

PROTECTION

- Soutien familial
- Performances scolaires
- Faible usage d'OH par pairs
- Activités prosociales (clubs), religiosité
- Croyance en l'avenir
- Niveau d'éduc familiale.

VULNERABILITE

- Mauvaise image de soi
- Dépression
- Conduites antisociales
- Diffic. d'apprentiss. ADHD
- Impulsivité, agressivité
- Probl. psychiatr. (TOC)
- Age du début des consomm

L'alcool: une drogue en expansion

- Historique:
des circonstances particulières
 - Le vin dans la culture méditerranéenne
 - Vin et alcool accompagnent les grands événements
 - « Drogue » la plus consommée en France (1er consommateur au monde!)

Alcool:

40 000 morts par an
2200 décès par accidents de la route
imputables à l'alcool

MODALITÉS D'USAGE DE L'ALCOOL

- Abstinence
- Usage expérimental
- Usage occasionnel, récréatif
- **Mésusage (consommation problématique)**
- Abus
- Dépendance

Les jeunes et l'alcool

- Les adolescents et l'alcool
 - Nouvelle pratique
 - 35% des ados boivent une fois par semaine
 - Augmentation du nombre moyen de verres bus en soirée
 - Une fille pour deux garçons
 - 30% des garçons de 15 à 19 ans: une ivresse mensuelle
 - « Binge drinking »
 - Nouvelles boissons: bière-vodka, TGV, « prémix »...
 - Les risques de l'alcoolisation

LE MÉSUSAGE D'ALCOOL

Adulte: plus de 21 / 14 verres par semaine

Chez l'adolescent:

- *Binge drinking (biture express) 5 à 6 consommations à la fois.*
- *La prise d'alcool dans des situations à risque comme par exemple la conduite de véhicule*
- *La consommation simultanée d'autres substances psychoactives, y compris des médicaments*

Binge drinking : DEUX TYPES DE SITUATION

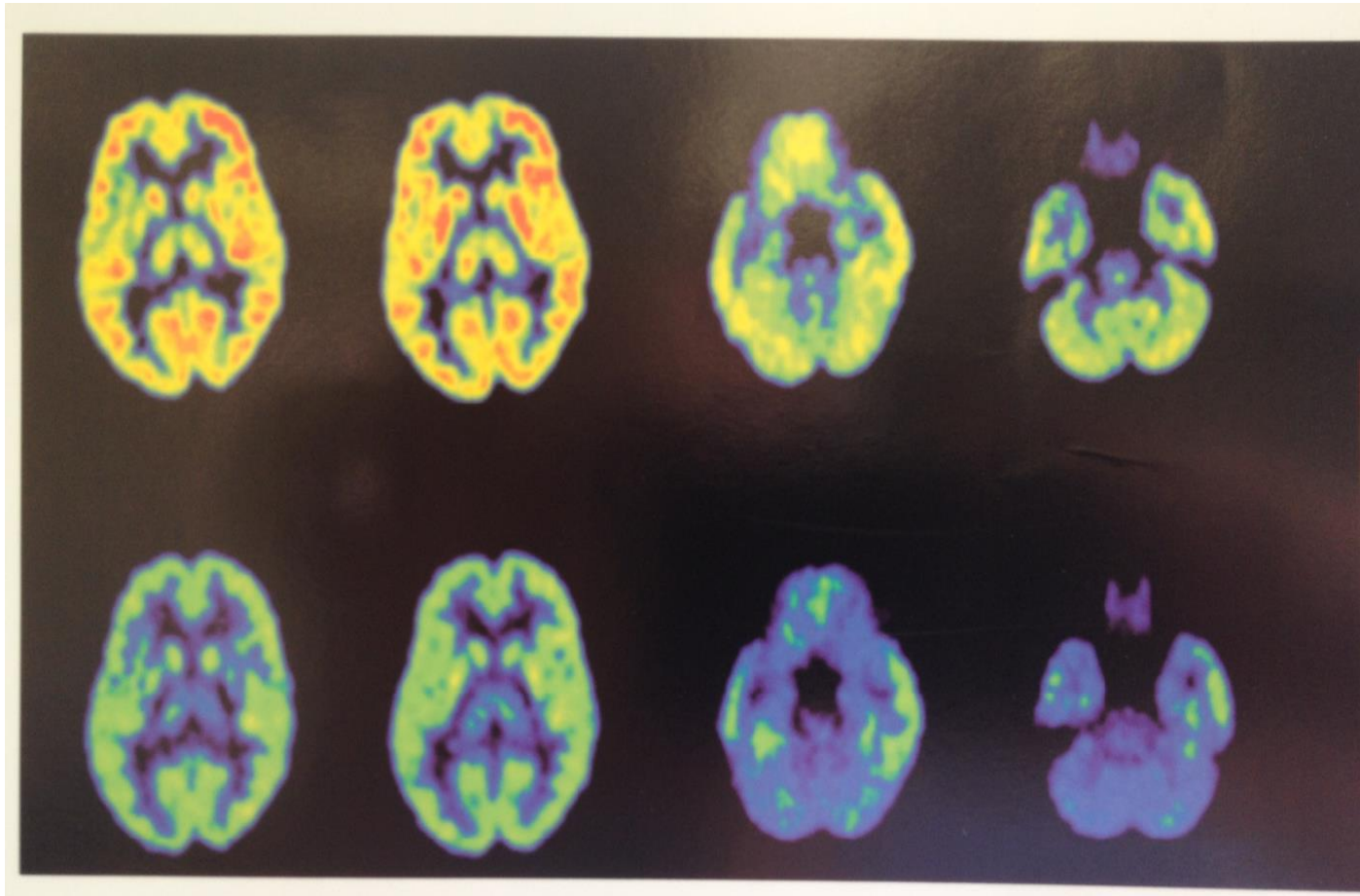
- 1. Les alcoolisations massives par inexpérience.
- 2. Les alcoolisations massives par habitude, répétitives.

LES COMPLICATIONS CLASSIQUES DES ALCOOLISATIONS AIGUES

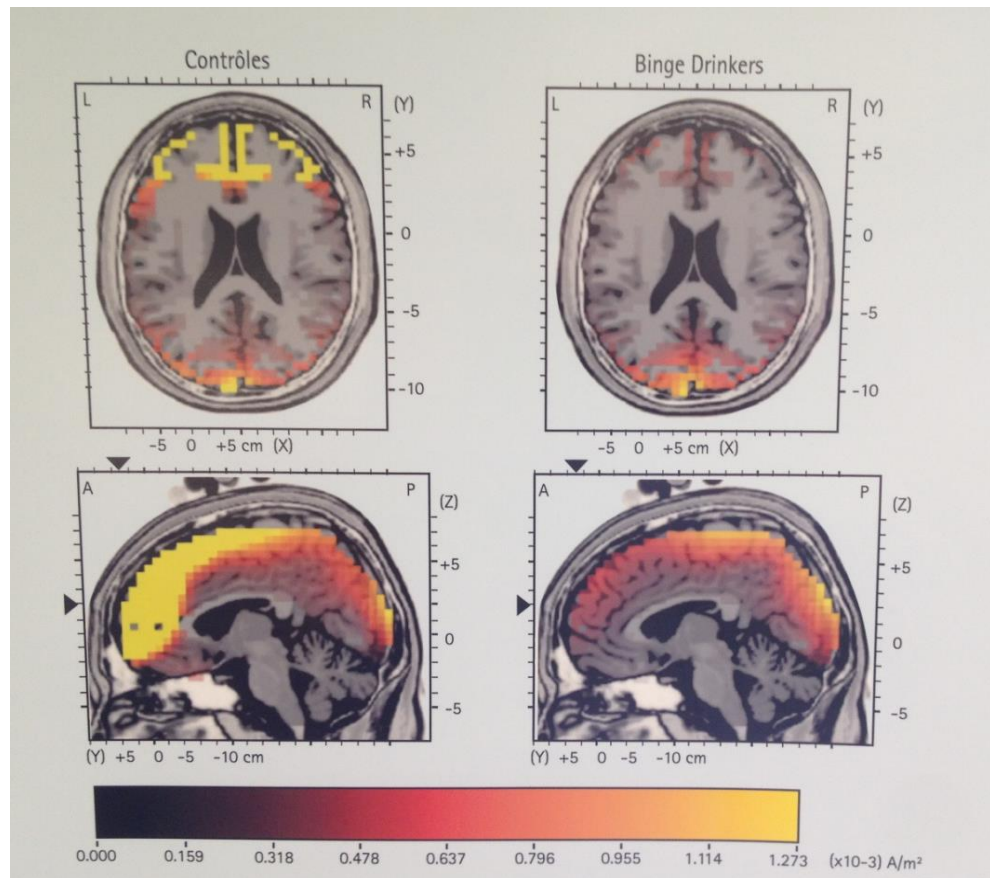
- 1. Blessures dans le cadre de bagarres
- 2. Accidents
- 3. Relations sexuelles non protégées
- 4. Violences sexuelles
- 5. *Toxicité cérébrale*

En haut activité spontanée

An bas Diminution du métabolisme cérébrale après une alcoolisation aigue.

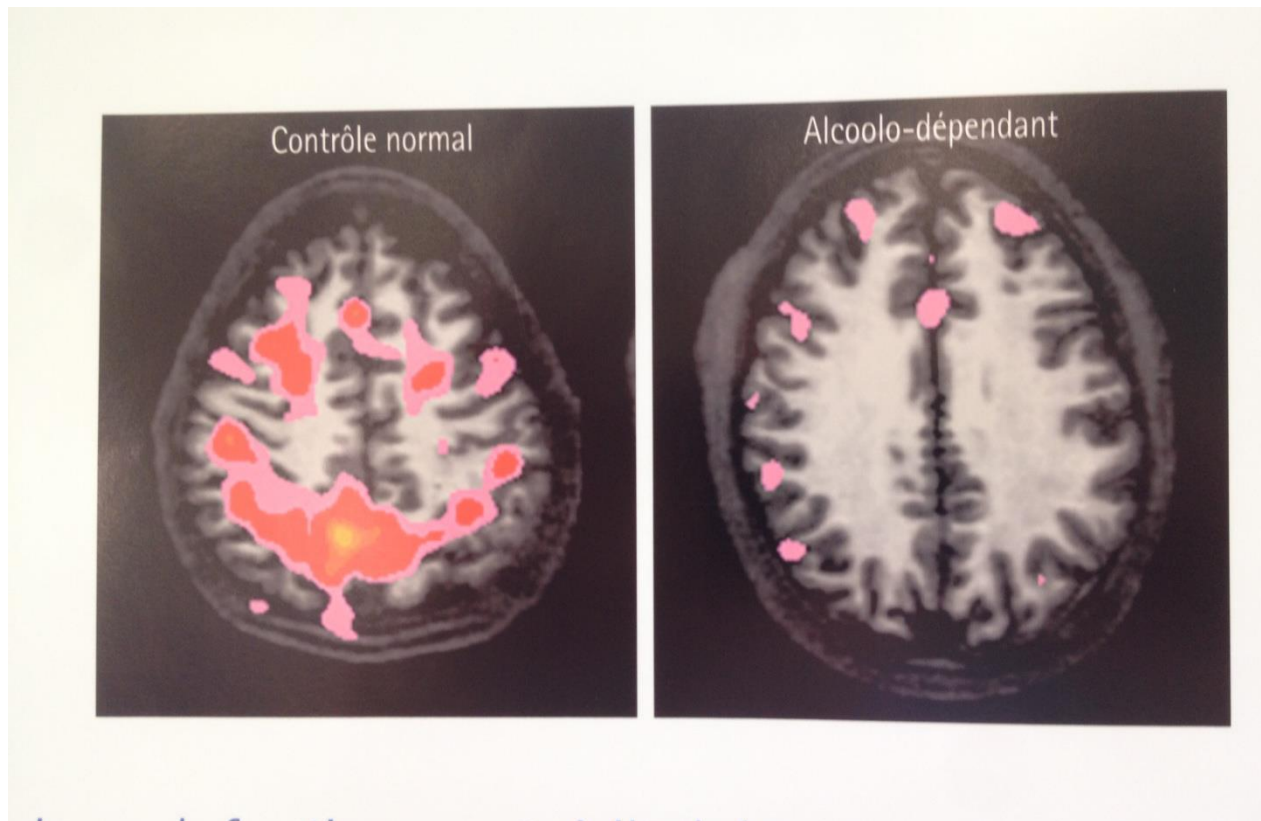


Lors d'une hyper alcoolisation, diminution de l'activité électrique au niveau du cortex préfrontale.



A gauche: activité cérébrale de mémoire d'un adolescent de 15 ans.

A droite: activité de mémoire chez un adolescent de 15 ans après alcoolisation aigue.



L'ADOLESCENT: SES DROITS

- Un adolescent, dès l'âge de 14-15 ans, a le droit de consulter un médecin de son propre gré sans en parler à un parent/un adulte.
- Toutes les questions relatives à la sphère personnelle, y compris d'ordre médical, comme le choix du traitement, ou l'acceptation d'une intervention chirurgicale, sont prises librement par tout individu doué de discernement.
- Ces décisions doivent cependant faire l'objet d'une approche de type "consentement éclairé".

Dans toute la mesure du possible, l'adolescent est invité à faire participer son entourage aux décisions qui le concernent.

L'ÉVALUATION

HISTOIRE DE L'USAGE:

- début, fréquence, quantité,
- type de consommation, circonstances, tolérance, sevrage,
- raisons évoquées pour l'usage,
- sensation de perte de contrôle.

CONSEQUENCES:

- problèmes scolaires, légaux, de santé....

STRATEGIES D'APPUI A MOYEN ET LONG TERME

- proposer des contrats à l'adolescent
- travailler avec la famille
- proposer une diversification des relations sociales
- travailler sur le cadre
(activité professionnelle)
- psychothérapie individuelle / familiale.