

## L'application smartphone des 3 sentiers de la Brague

A vos écouteurs pour une immersion dans l'écosystème de la Brague !

Pour cela téléchargez gratuitement l'application Smartphone "La Brague" à partir d'une connexion Wi-Fi directement sur l'AppStore ou Google Play ou en flashant ce QRcode.



Des bornes Wi-Fi sont à votre disposition aux Offices de Tourisme notamment de Biot et de Valbonne.

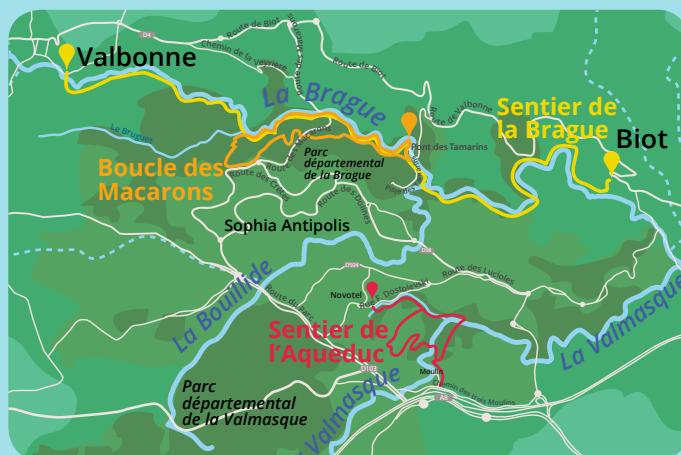
## Devenez éco-citoyen de la Brague !



Les jeux proposés le long du sentier de la Brague donnent des points pour l'obtention du diplôme d'éco-citoyen. Devenez gardien de l'eau, de la faune, de la flore ou du patrimoine de la Brague, et recevez votre diplôme par mail !

## Le S.I.A.Q.U.E.B.A gestionnaire de rivières

Le SIAQUEBA assure la gestion environnementale de la Brague et ses affluents pour le compte de 10 communes du bassin versant. Pour compléter ses missions opérationnelles de travaux et de lutte contre les pollutions, le SIAQUEBA vous propose un outil ludo-pédagogique pour découvrir la richesse naturelle et patrimoniale de ce petit fleuve côtier. Bonne promenade...



L'application est une réalisation Intuitive Travel.  
Conception graphique : Jacqueline GUILLAUME



# La Brague

## L'application smartphone de découverte de la Brague



Le Sentier de la Brague

La Boucle des Macarons

Le Sentier de l'Aqueduc

S.I.A.Q.U.E.B.A  
Syndicat Intercommunal de l'Amélioration de la  
Qualité des Eaux de la Brague et de ses Affluents  
[www.riviere-brague.fr](http://www.riviere-brague.fr)



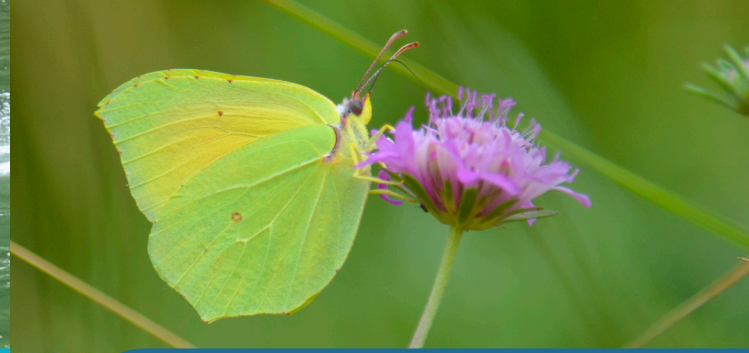
## Le Sentier de la Brague



**Longueur :** 10 km entre Biot et Valbonne  
**Durée :** 3h30 aller  
**Difficulté :** facile  
**Public :** familles et randonneurs  
**Départ :** Mairie de Biot / Mairie de Valbonne

*Le sentier peut être fait en 2 fois grâce à l'accès par le pont des Tamarins.*

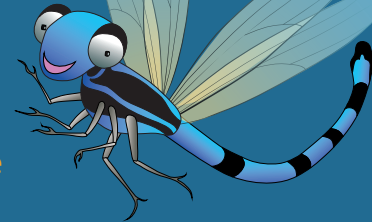
Le Sentier de la Brague comporte 22 points d'intérêts géolocalisés qui se déclencheront tout au long de votre promenade. Grâce à de nombreux médias et de petits jeux sur la faune, la flore, l'écosystème et le patrimoine, vous pourrez observer, comprendre et apprendre comment préserver ce milieu naturel exceptionnel, de façon aussi ludique que pédagogique.



## La Boucle des Macarons



**Longueur :** 7 km  
**Durée :** 2h30  
**Difficulté :** moyenne  
**Public :** familles  
**Départ :** Pont des Tamarins, rte. de l'Agasse - Biot



Les 15 stations de la Boucle des Macarons vont vous faire observer le milieu naturel à travers une approche sensorielle. Ce parcours vous incitera à utiliser tous vos sens pour aider Lilly la libellule à retrouver son compagnon Lulu qui a disparu. Vous découvrirez ainsi son mode de vie et rencontrerez de nombreux autres petits habitants sauvages du bassin de la Brague.



## Le Sentier de l'Aqueduc



**Longueur :** 6 km  
**Durée :** 2h  
**Difficulté :** moyenne  
**Public :** amateurs d'Histoire  
**Départ :** 525 rue Fedor Dostoïevski  
Piste St. Philippe (Novotel) - Biot

En suivant le Sentier de l'Aqueduc, 13 points d'intérêts vous feront découvrir les vestiges de l'Aqueduc romain de la Bouillide. Tel un archéologue, vous pourrez reconstituer son tracé, comprendre sa construction et son utilité, et observer son environnement.

*Entre amis ou en famille, l'application s'adresse à tous les publics et rendra votre promenade à la fois conviviale, amusante et enrichissante !*