

COMMUNE DE VALBONNE

Département des Alpes-Maritimes - 06



PLAN LOCAL D'URBANISME

14

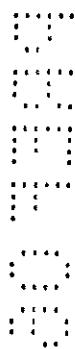
DROIT DE PRÉEMPTION URBAIN



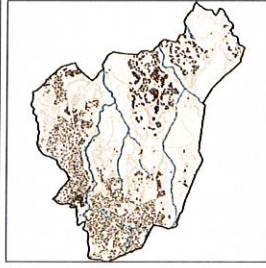
Prescrit le :	3 décembre 2015
Arrêté le :	10 février 2021
Enquête publique :	
Approuvé le :	

Modifications	Mises à jour

Le plan du périmètre de droit de préemption urbain sera mis à jour à la délibération du conseil municipal approuvant la révision du Plan Local d'Urbanisme.

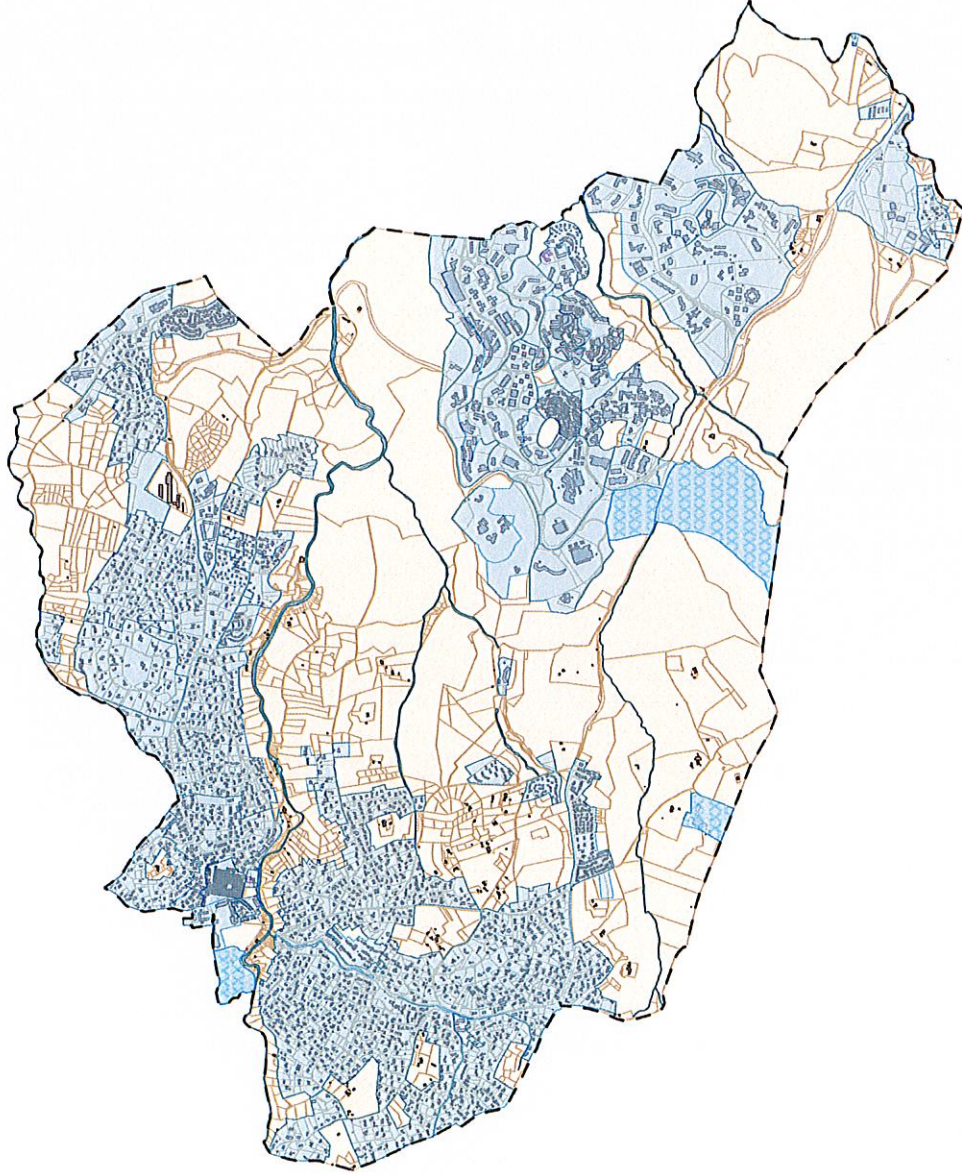


Cadastre de Valbonne 2016



Légende

AZ	Numéro de parcelle
	Commune
	DPU renforcé
	DPII simple
	Cours d'eau
	Bâti Religieux
	Bâti privé
	Parcelles



Echelle - 1:42178



Les informations contenues sur les cartes ne sont pas contractuelles; elles ne peuvent en aucun cas engager la responsabilité de la mairie de Valbonne.

30 33 34

Le plan du périmètre de droit de préemption urbain sera mis à jour à la délibération du conseil municipal approuvant la révision du Plan Local d'Urbanisme.

04
05
06
07
08
09