

COMMUNE DE VALBONNE

Département des Alpes-Maritimes - 06

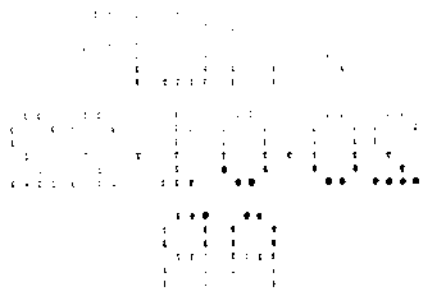


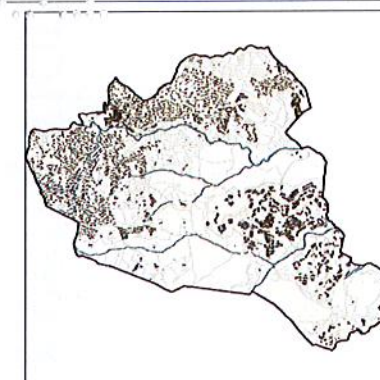
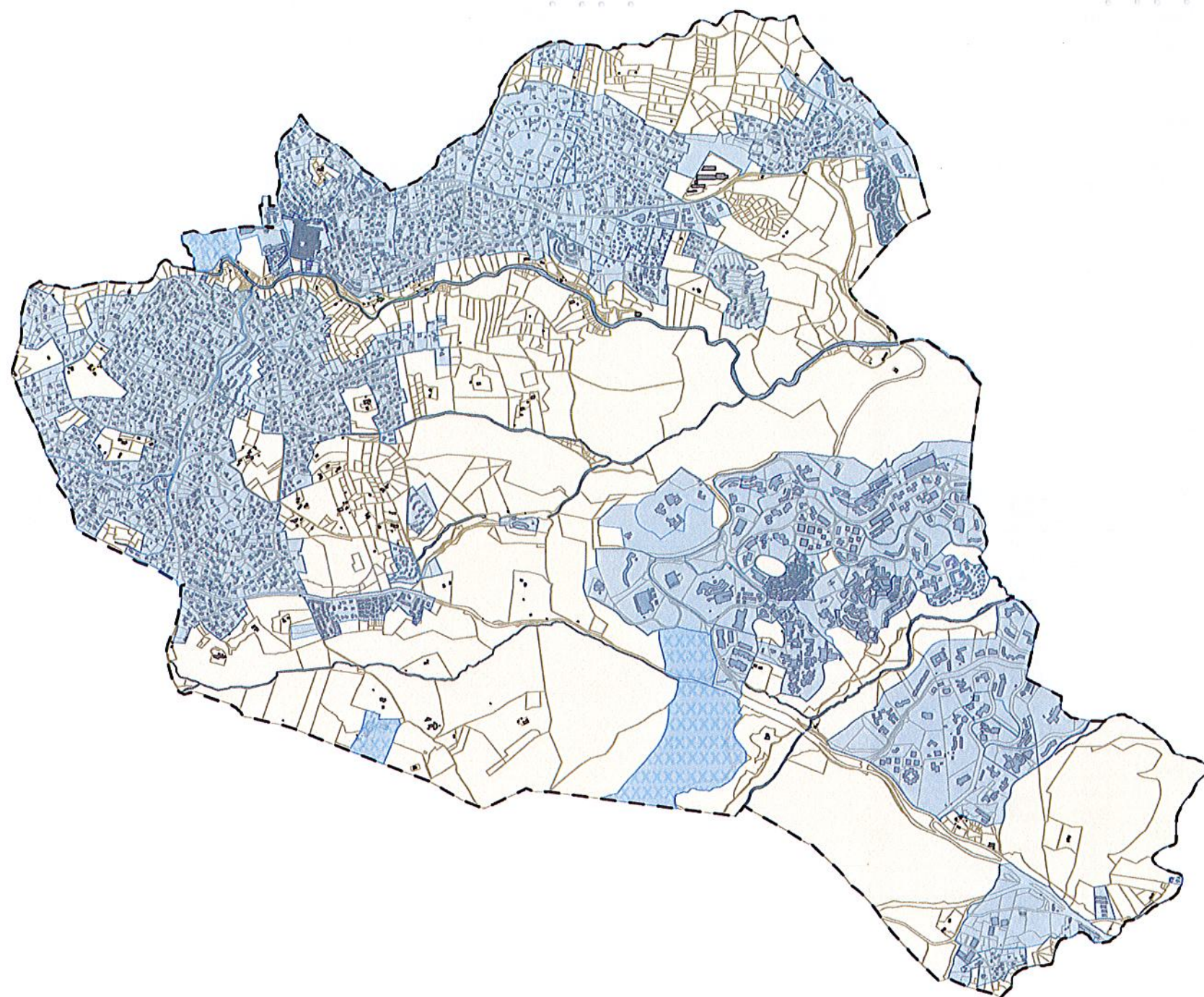
PLAN LOCAL D'URBANISME

14

DROIT DE PRÉEMPTION URBAIN

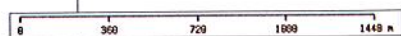
Prescrit le :	3 décembre 2015
Arrêté le :	10 février 2021
Enquête publique :	Du 18 août au 24 septembre 2021
Approuvé le :	12 janvier 2022





Légende

- Az Numéro de parcelle
- Commune
- DPU renforcé
- DPII simple
- Cours d'eau
- Bâti Religieux
- Bâti privé
- Parcelles



Echelle - 1:42178



Les informations contenues sur les cartes ne sont pas contractuelles, elles ne peuvent en aucun cas engager la responsabilité de la mairie de Valbonne.

Le plan du périmètre de droit de préemption
urbain sera mis à jour à la délibération du
conseil municipal approuvant la révision du
Plan Local d'Urbanisme.

2010-02
99