

# Valbonne Mobilités Actives

Présentation des infrastructures cyclables :

Les infrastructures regroupent l'ensemble des aménagements et équipements dédiés aux déplacements à vélo, notamment les voies cyclables, les espaces de stationnement, les bornes de vélos en libre-service

Mise à jour : Mars 2026

[contact.voirie@ville-valbonne.fr](mailto:contact.voirie@ville-valbonne.fr)





# Sommaire

---

## 01. Présentation

La promotion du vélo comme moyen de déplacement

Les applications d'itinéraires

---

## 02. Communauté cycliste

Les sites internet : CASA et des différentes communes.

Le réseau « VéloSophia » sur Slack

L'association 'Choisir le Vélo'

---

## 03. Les infrastructures

Présentation des aménagements et cartographies existants

Les services de location :

- CASA Envélo !
- VAE en libre-service

---

## 04. Les objectifs à venir

Jalonnement

Programme « Valbonne Mobilités Actives »

---

## 05. Contact

Ville de Valbonne





# 01. Présentation

---

- La promotion du vélo comme moyen de déplacement
- Les applications d'itinéraires



VILLE DE  
VALBONNE  
SOPHIA ANTIPOLIS

# Le vélo comme moyen de déplacement

## Un moyen de transport écologique

## Un mode de transport économique

### LES AVANTAGES DU VÉLO



Un allié pour votre santé



Transporte facilement



Zéro émission de CO2



Calme et silencieux



Permet des échanges  
bienveillants



Vous emmène  
où vous le souhaitez



Donne le sourire



Réduit le stress



Plus rapide que la voiture  
ou que les transports  
en commun  
sur de courtes distances



Facile à garer





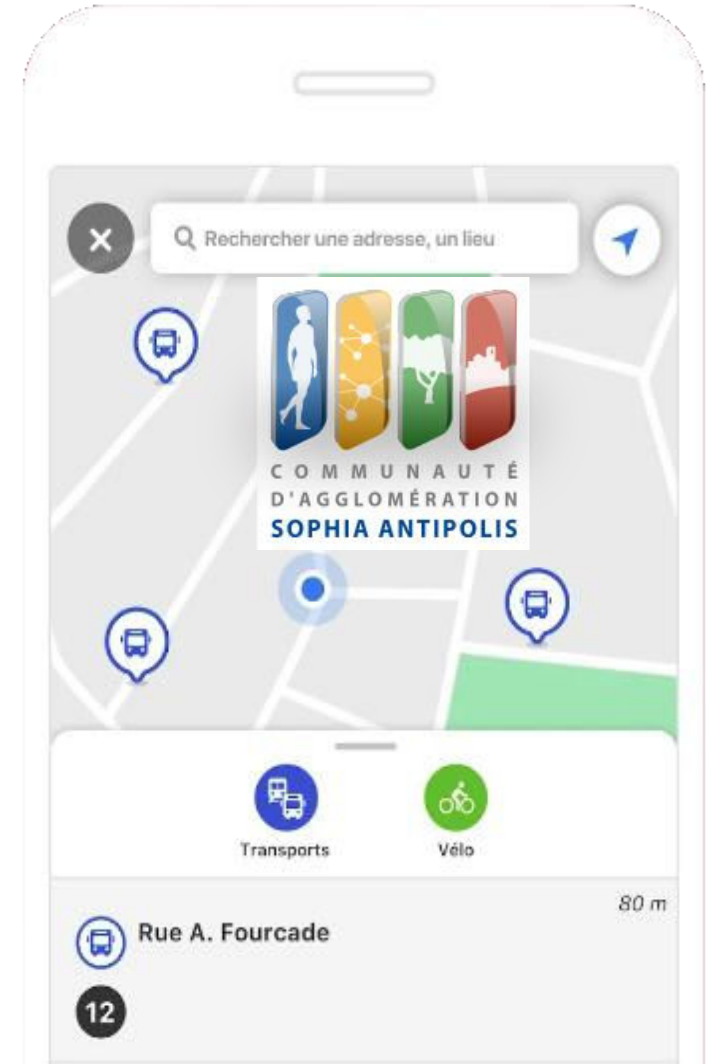
# Le vélo comme moyen de déplacement

## Les applications d'itinéraires

- Application Envibus Cap Azur de la CASA

L'application propose des solutions de déplacements adaptées à vos besoins, quel que soit votre mode de transport comme le bus, vélo, ter et le réseau que vous empruntez : Envibus, Palmbus, Sillages.

Vous pourrez ainsi vous déplacer d'un réseau à l'autre facilement, en effectuant des correspondances pertinentes.





# Le vélo comme moyen de déplacement

## Les applications d'itinéraires

---

- Géovélo : le déplacement en vélo comme moyen de transport.
- Komoot : une application d'itinéraire vélo en vogue.
- Strava : l'appli de parcours vélo la plus utilisée chez les cyclos.
- Openrunner : le planificateur de parcours cyclo avec des points d'intérêts.
- Calculitineraires : Création de parcours par soi-même.
- Bikespot : crée par un cycliste pour les cyclistes.



## 02. Communauté Cycliste

- Les sites internet : CASA et des différentes communes
- Réseau VéloSophia - Slack
- L'association 'Choisir le Vélo'



VILLE DE  
VALBONNE  
SOPHIA ANTIPOLIS

# Communauté Cycliste

Site internet de la CASA

[www.agglo-sophiaantipolis.fr](http://www.agglo-sophiaantipolis.fr)



## SE DÉPLACER

- > Le compagnon de mobilité Envibus Cap Azur
- > Le réseau Envibus
- > Bus-Tram
- > Le vélo
- > Le covoiturage
- > La marche à pied
- > WiiiZ, votre service de recharge pour véhicules électriques
- > Le Plan de Déplacements Urbains
- > Plan de Mobilité Employeur
- > La Mobilité innovante



**Mon agglomération** | **Vivre et habiter** | **Entreprendre et investir** | **Sortir et découvrir** | **Les offres d'emploi**

**Demande subvention - Aide à l'acquisition**  
Aide à l'acquisition d'un vélo ou d'un vélo à assistance électrique

**Itinéraires "La CASA à vélo"**  
Déplacements au quotidien ou itinéraires de balades, des parcours sécurisés adaptés du vélo et au vélo à assistance électrique existent.

**Marquage Bicycode**  
Le marquage BICYCODE® consiste à graver un numéro unique et standardisé sur le cadre de votre vélo, référencé dans un fichier national.

**SE DÉPLACER**

**Le vélo**

**Le compagnon de mobilité Envibus Cap Azur**  
**Le réseau Envibus**  
**Bus-Tram**

**Le vélo**

**Le covoiturage**  
**La marche à pied**  
**WiiiZ, votre service de recharge pour véhicules électriques**  
**Le Plan de Déplacements Urbains**  
**Plan de Mobilité Employeur**  
**La Mobilité innovante**

**CASA @NVELO!**  
location longue durée de VAE

**Le service de location longue durée de vélo électrique CASA Envélo!**  
La Communauté d'Agglomération Sophia Antipolis propose un nouveau service de location de vélos à assistance électrique, CASA envélo!

**Les convois vélo**  
Un itinéraire sécurisé et conseillé, c'est possible avec les convois-vélo.

**Test de Vélo à Assistance Electrique (VAE)**  
Emprunter gratuitement un VAE pendant 2 semaines : VTT, VTC, remorque, etc.

**Les 10 conseils sécurité**  
Le vélo fait de plus en plus d'adeptes. Pour circuler en toute sécurité, quelques règles de base s'imposent.

**Le stationnement**  
Se déplacer à vélo, c'est aussi avoir la possibilité de le stationner en toute sécurité dès que l'on en a besoin.

# Communauté Cycliste

Réseau « VéloSophia » : un canal Slack dédié #ville-valbonne

Plus de 1000 membres réguliers sur le Slack



Source : <https://choisirlevelo.slack.com>

Choisir Le Vélo ▾



# ville-valbonne ▾

Créer des contacts avec les élus/représentants d'élus de VSA, les sensibiliser, partager nos lettres, rencontres avec eux, et des dossiers suivis de plus près

🔖 5 élément(s) épinglé(s) + Ajouter un marque-page

Vendredi 31 mars ▾

☰ Non lus

🗨 Fils de discussion

✉ Messages directs

@ Mentions et réactions

📁 Brouillons et envoyés

🔖 Éléments enregistrés

📄 Slack Connect

⋮ Plus

▶ Favoris

# ville-valbonne

▶ Canaux 9+

▶ Messages directs 1

 **John Coutel** 11 h 31

Bonjour. Le comité mobilité se réunit ce midi sur le Pré de l'hôtel de Ville. Au plaisir d'échanger avec vous.



3 réponses Dernière réponse il y a un mois

 **David RENAUD**  13 h 11

source : <https://www.calameo.com/read/00552069370ee6f5798e1>

image.png ▾

- ÉCOMOBILITÉ -

**École Sartoux : Moby est de retour !**

Pour la deuxième année consécutive, les élèves du groupe scolaire Sartoux retrouvent Moby en classe ! Créé par EcoCOF, le CPIE Îles de Lérins déploie ce programme dédié à l'écomobilité en partenariat avec la Ville, pour sensibiliser les enfants sur les modes de déplacements actifs. Plusieurs activités ont été réalisées en classe : connaître les moyens de transport, comprendre les enjeux de la mobilité, connaître la sécurité routière... Avec Morgane, l'animatrice, les enfants ont appris de nouvelles notions, approfondi leurs connaissances et se sont montrés intéressés par l'écomobilité : « J'aimerais bien venir en bus avec mes copains ! », « Je préférerais venir en vélo mais c'est trop dangereux ! », « Moi, j'aime pas quand il y a des embouteillages ! ». Les remarques ont été prises en compte dans le diagnostic concernant leur école. Les parents d'élèves et le personnel de l'établissement ont été mobilisés pour remplir une enquête en ligne. Les résultats ont été présentés le 16 mars dernier et ont révélé certaines problématiques. Des actions vont être mises en place pour développer des alternatives durables et améliorer la qualité de l'air, aménager et sécuriser les abords de l'établissement et transformer les trajets domicile-école en moments d'échanges et de partage. 🌱



# Communauté Cycliste

## L'association 'Choisir le Vélo'

Site internet : [www.choisirlevelo.org](http://www.choisirlevelo.org)



« Nous organisons ou co-organisons des évènements (Convergence Azurienne à vélo, Fête du Vélo, ateliers...), nous participons également à d'autres évènements régulièrement pour faire la promotion du vélo en tant que moyen de transport. »



Apprendre à réparer son  
vélo



Acheter un vélo  
d'occasion



Se mettre au vélotaf



Louer un vélo-cargo ou  
une remorque à  
assistance électrique

# Communauté Cycliste

## L'association 'Choisir le Vélo'

Site internet : [www.choisirlevelo.org](http://www.choisirlevelo.org)



## Nos permanences

### MOUANS-SARTOUX

Atelier participatif ouvert les **samedis de 10h à 13h** et participation à la vie de l'atelier\* les **mercredis de 19h à 22h**

\* rangement, tri des pièces, préparation des vélos à vendre... Vente des vélos d'occasion à partir de 20h

### En S'Elles – Atelier Cycloféministe

Un **samedi par mois de 14h à 17h**

**Public** : réservé aux femmes et aux minorités de genre

La Laiterie, Allée du parc, 06370 Mouans-Sartoux

### ROQUEFORT-LES-PINS

Atelier participatif en collaboration avec le **Repair' Café** de Roquefort-les-Pins

Salle Charvet, 3799 D2085, 06330 Roquefort-les-Pins



Source : [www.choisirlevelo.org](http://www.choisirlevelo.org)



## 03. Les infrastructures

---

- Présentation des aménagements et cartographies existants
- Les services de location
  - CASA Envélo !
  - VAE en libre-service



VILLE DE  
VALBONNE  
SOPHIA ANTIPOLIS

# Les infrastructures

- **Les pistes cyclables**
- **Les bandes cyclables**
- **Les voies partagées**
- **Les stationnements :**
  - **Arceaux vélos**
  - **Boxes individuels**
  - **Consignes collectives**
- **Les stations vélo : réparation, gonflage, borne de recharge électrique**





# Les cartes existantes

Site internet : Portail Cartographique CASA

<https://web-carto.agglo-casa.fr/>

> Choisir « Mobilité »



Mobilité



Réseau cyclable

[Voir la carte](#)

[Description](#)



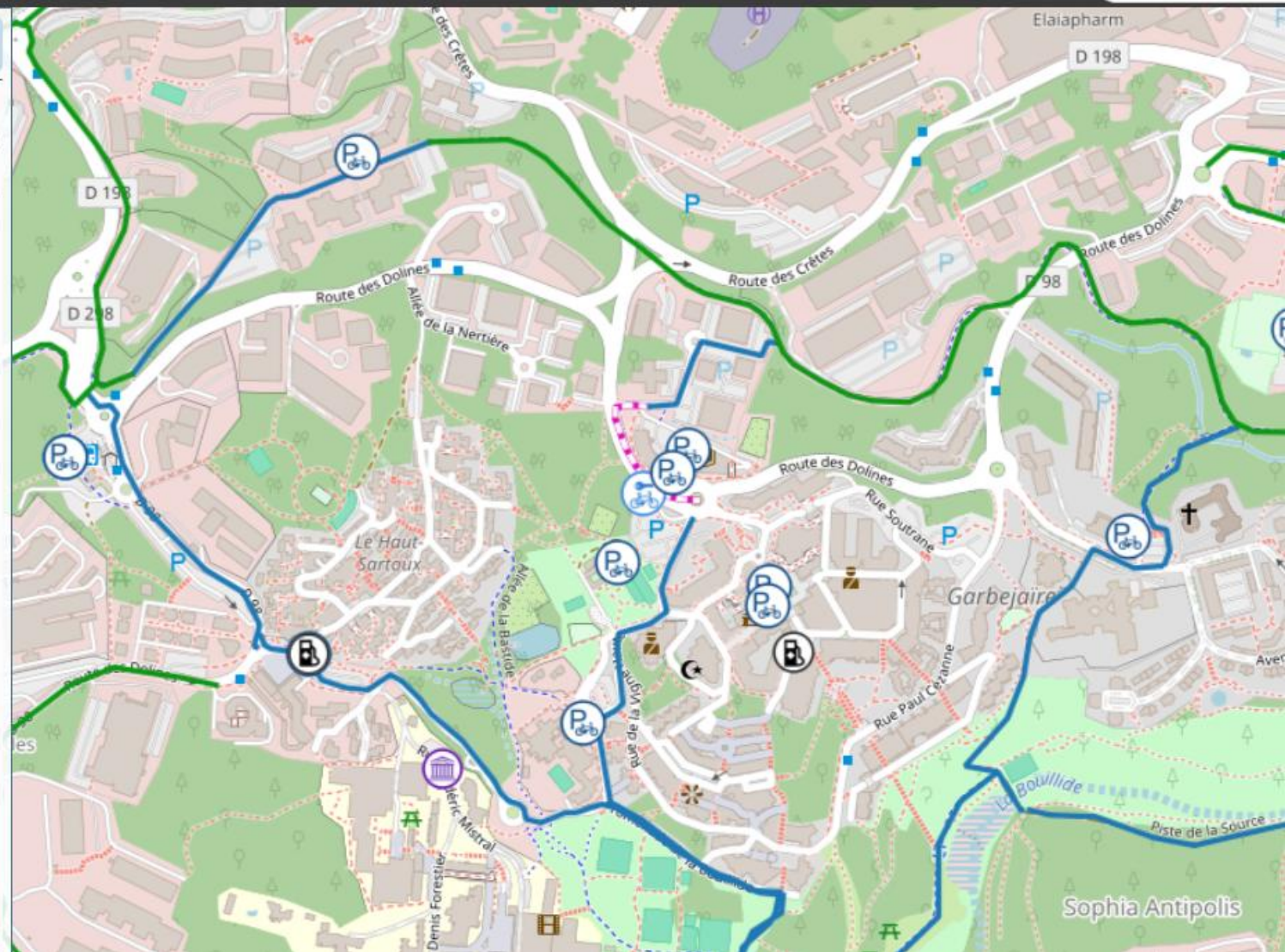
# Réseau cyclable Mobilité



Rechercher

Couches

- Maison vélo
- Gares SNCF
- Établissement secondaire**
  - Collège
  - Lycée
- Station vélo**
  - Station réparation vélo
  - Station gonflage vélo
  - Borne recharge VAE vélo
- Stationnement**
  - Stationnements arceaux
  - Stationnement consigne collective
  - Stationnement box
- Itinéraires**
  - Aménagements existants
  - Itinéraire conseillé sans aménagement
  - Itinéraire sans aménagement à forte circulation





## À vélo sur les routes des Alpes-Maritimes

**A travers le territoire, le Département multiplie les initiatives pour encourager l'usage des mobilités douces, et tout particulièrement la pratique quotidienne du vélo.**

- 242 kilomètres de pistes cyclables sécurisées ont été créés en 15 ans.
- A Sophia Antipolis, une nouvelle piste vient d'être aménagée sur la route des Macarons (RD 604), une autre verra bientôt le jour sur l'avenue Maurice Donat (RD 98).
- Au-delà, de nombreux équipements cyclables sont installés : des bornes de recharge VAE (8), des stations de gonflage et de réparation (30), des box vélos (7), des compteurs, des panneaux de signalétique...
- 340 arceaux de stationnement ont été installés en 2020 et 250 le seront prochainement sur l'ensemble du territoire et dans les collèges.
- Autre axe prioritaire de la mobilité durable : le développement des parkings de covoiturage. 5 parkings ont d'ores et déjà été créés sur le territoire, à Mouans-Sartoux, Grasse, Peymeinade, Châteauneuf-Grasse et Vallauris.
- Un sixième, le parking Mermoz, verra le jour d'ici la fin de l'année à Mandelieu-la-Napoule. Cette aire de stationnement exemplaire disposera d'une quarantaine de places pour les véhicules, et aussi de 14 places pour les vélos, avec des bornes de recharge électrique.

**242 km**

de pistes cyclables  
sécurisées

**7**

parkings de covoiturage avec  
places pour vélos et bornes de  
recharge électriques.

**29**

boucles  
touristiques

**590**

arceaux de  
stationnement

# Les cartes existantes



**Var 83**

**CIRCUITS TÉLÉCHARGEABLES**  
Download the circuits  
Circuiti scaricabili

**www.departement06.fr**  
Rubrique Envie d'Alpes-Maritimes → Découverte touristique  
→ Envie de balade à vélo → « Alpes-Maritimes à Vélo »

*Download the circuits at [www.departement06.fr](http://www.departement06.fr)  
Head to the section Envie d'Alpes-Maritimes → Découverte touristique  
→ Envie de balade à vélo → "Alpes-Maritimes à Vélo"*

Grasse  
Le Tignet  
Peymeinade  
La Colle sur-Loup  
Villeneuve Loubet  
CANNES  
Mandelieu la-Napoule  
Iles de Lérins

# Itinéraires Européens

EuroVélo est le réseau des véloroutes européennes.

Porté par la Fédération européenne des cyclistes (ECF), le projet EuroVelo comporte 17 itinéraires cyclables européens répartis sur tout le continent.

Les 17 itinéraires EuroVélo représentent 91 500 km.

La France est concernée par 10 itinéraires EuroVelo. La Côte d'Azur est concernée par l'EuroVélo 8 – La méditerranée à vélo, d'une longueur de 7 600 kms.



# L'EuroVélo 8 - La méditerranée à vélo !

Sites internet :

<https://fr.eurovelo.com/ev8/france>

<https://www.francevelotourisme.com/itineraire>

<https://www.lamediterraneeavelo.com/>







# Le vélo comme moyen de déplacement

**CASA Envélo ! : service de location longue durée de vélo électrique**

**Vous pouvez tester le vélo électrique pendant 3 mois, renouvelable 1 fois !**

La Communauté d'Agglomération Sophia Antipolis propose un nouveau service de location de Vélo à Assistance Électrique, **CASA envélo!**

Retirez votre vélo à la médiathèque communautaire **la plus proche de chez vous**, au jour et à l'horaire proposés au moment de la réservation. Avec le vélo, **un gilet, un antivol, un panier, une batterie et son chargeur** vous seront remis.





# Le vélo comme moyen de déplacement

## Depuis début Juillet 2025 : Lancement d'un service de location de vélo en libre-service avec les opérateurs Lime et Pony

Une flotte de vélos électriques est mise à disposition en libre-service sur le territoire de la CASA, dont Valbonne Sophia Antipolis.

Localisez et louez facilement un vélo via les applications mobiles dédiées de Lime et Pony. Restituez le vélo dans une zone de stationnement désignée pour éviter toute pénalité.



Télécharger l'application Pony

[Apple Store](#) | [Google Play](#)



Télécharger l'application Lime

[Apple Store](#) | [Google Play](#)





## 04. Les objectifs à venir

---

- Jalonnement – Maillage territorial
- Les aménagements à venir sur la commune de Valbonne et à proximité
- Schéma directeur cyclable communal



VILLE DE  
VALBONNE  
SOPHIA ANTIPOLIS

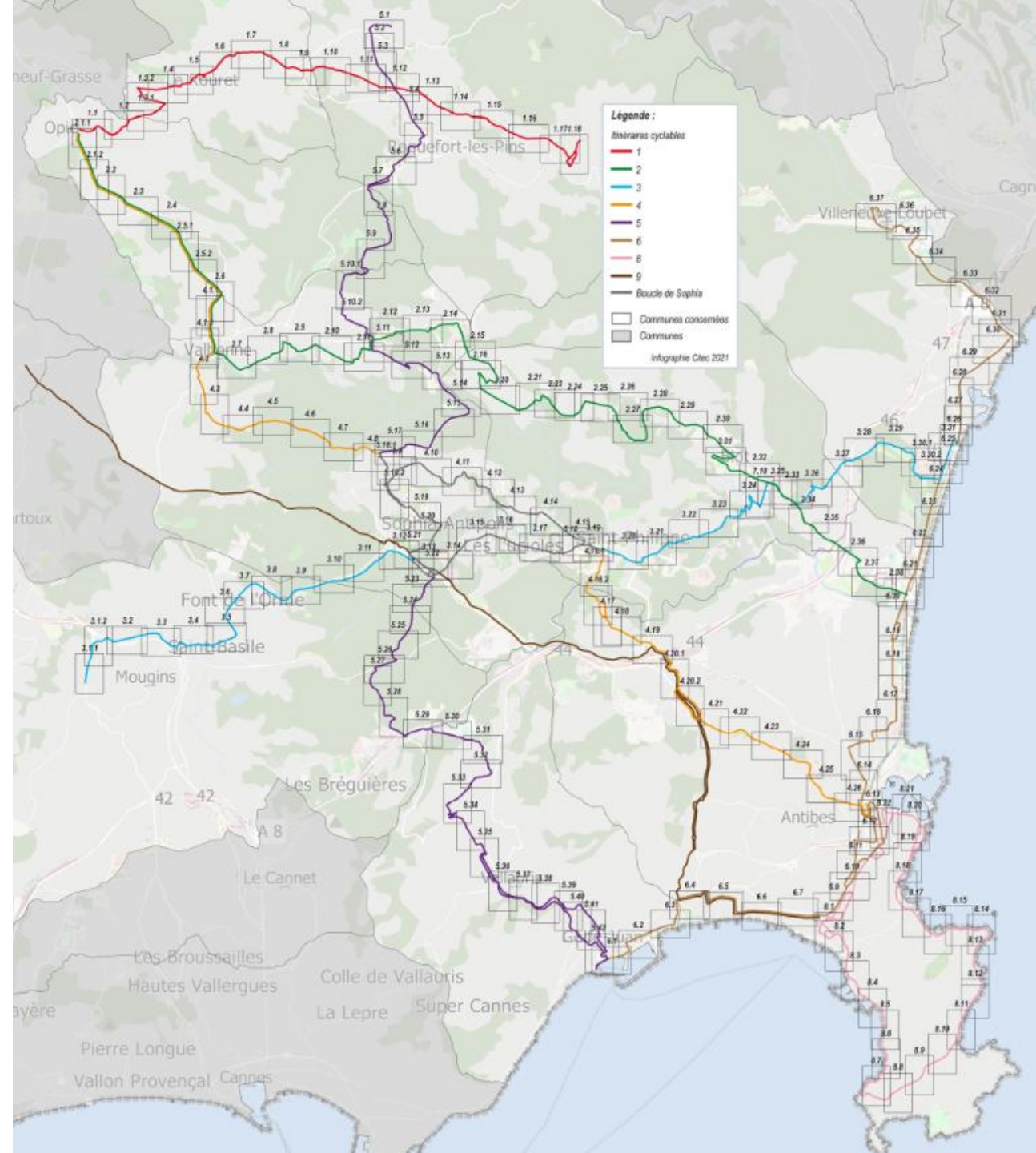


# Les objectifs à venir

## Le jalonnement CASA

## Un réseau d'itinéraires pour un maillage territorial

9 Itinéraires numérotés et avec une signalisation spécifique sur les communes de la CASA.  
Il est prévu d'implanter environ 700 panneaux sur les 110 kms d'itinéraires.



# Le jalonnement : Zoom sur Valbonne - Sophia Antipolis

**Légende :**

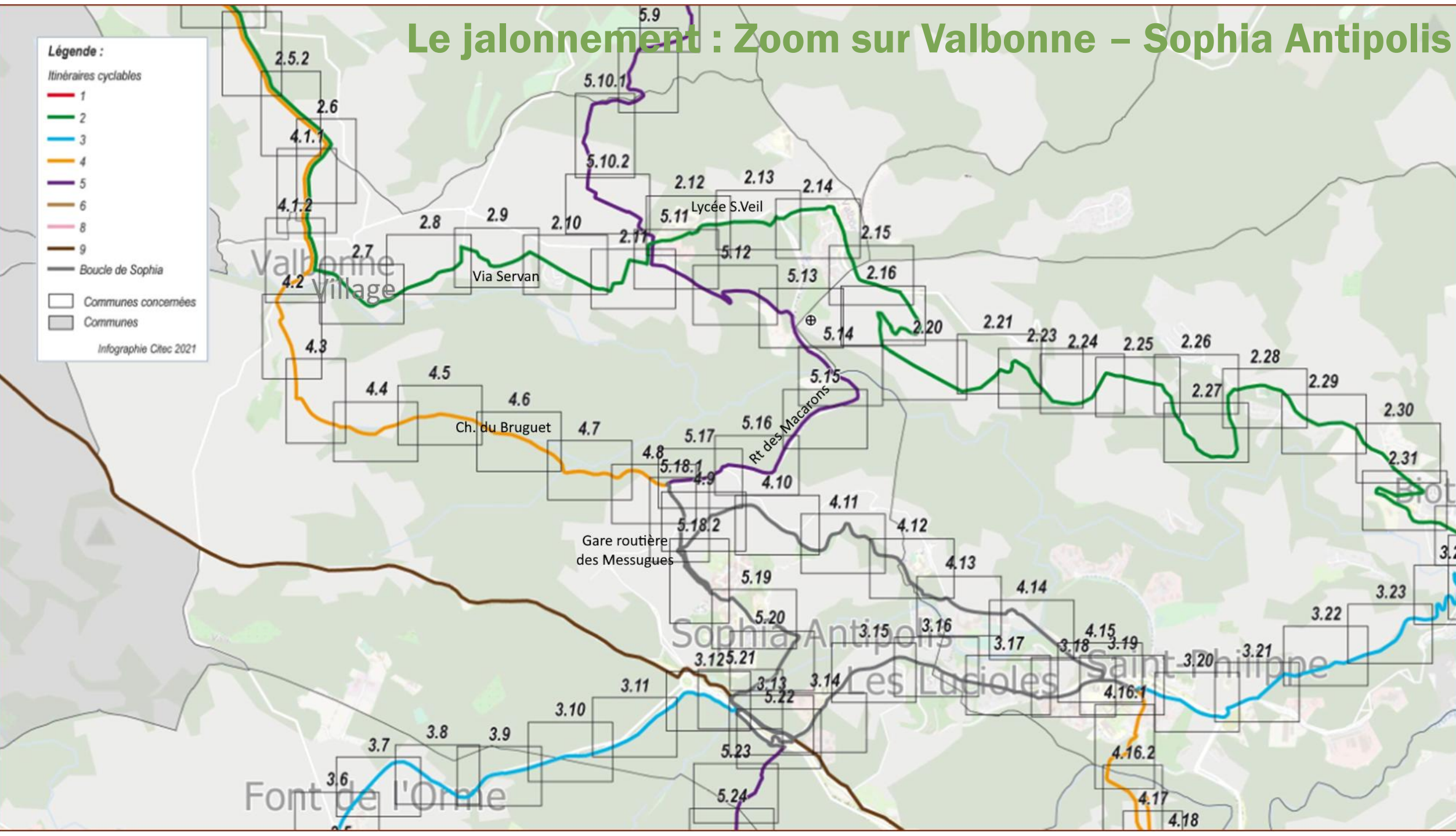
*Itinéraires cyclables*

- 1
- 2
- 3
- 4
- 5
- 6
- 8
- 9

*Boucle de Sophia*

- Communes concernées
- Communes

*Infographie Citec 2021*





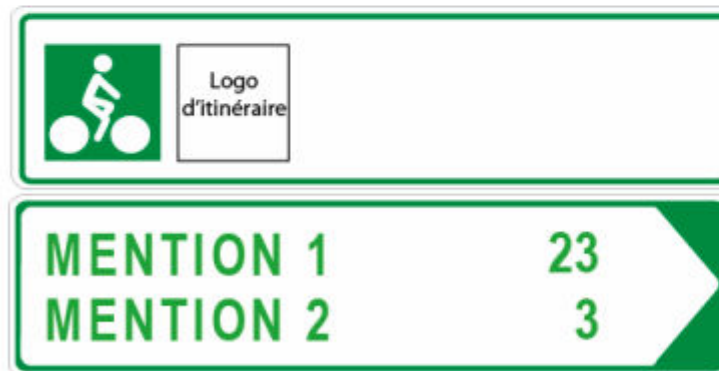
# Les objectifs à venir

## Le jalonnement

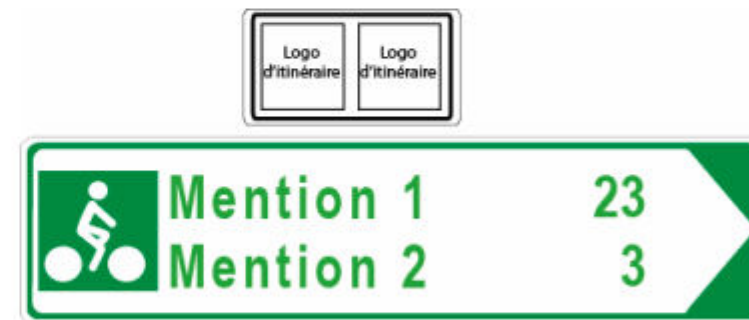
### Le jalonnement des itinéraires cyclables L'arrêté du 6 décembre 2011

Arrêté du 6 décembre 2011 :

Les logotypes définissant un itinéraire touristique peuvent être utilisés dans les panneaux de type DV12.



Exemple avec lame supplémentaire pour intégrer les logos



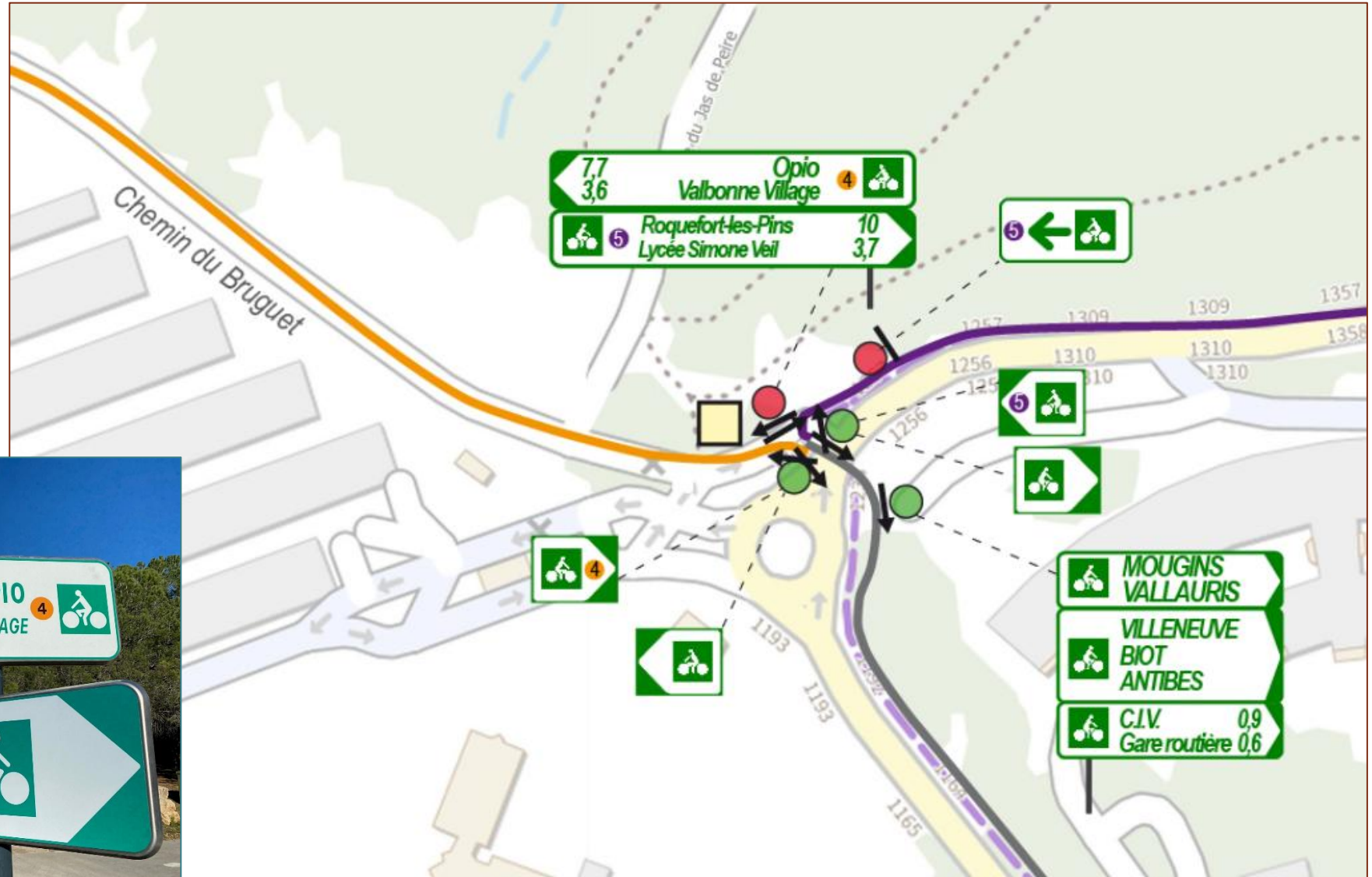
Exemple avec cartouche et logo SC2 au niveau de la signalisation avec mention



# Les objectifs à venir

## Le jalonnement

Exemple :  
Giratoire Marti  
(Air France)





# Les objectifs à venir

## Le jalonnement – 5 itinéraires traversant Valbonne Sophia Antipolis



### Itinéraire Vert - Numéro 2 :

Opio - Valbonne - Sophia Antipolis - Biot Gare



### Itinéraire Bleu – Numéro 3 :

Mougins – Sophia Antipolis - Villeneuve-Loubet Gare



### Itinéraire Jaune - Numéro 4 :

Opio – Valbonne - Sophia Antipolis - Antibes Gare



### Itinéraire Violet - Numéro 5 :

Roquefort-les-Pins - Sophia Antipolis - Golfe Juan

### Itinéraire Gris (mixte de plusieurs itinéraires) :

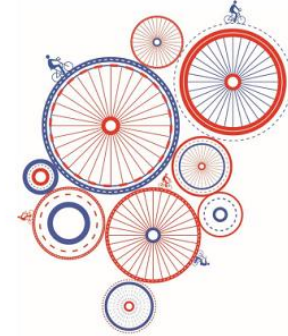
Boucle dans Sophia Antipolis : Valbonne & Biot



# Les objectifs à venir



## Programme « Valbonne Mobilités Actives »



### Historique :

2022 : Valbonne est lauréat du programme AVELO 2 de l'ADEME

2023 / 2024 : Définition d'une politique cyclable avec la CASA et Département 06

Création d'un schéma directeur cyclable communal (ou plan vélo) afin de programmer et planifier les actions à mettre en place à court, moyen et long terme pour améliorer et encourager la pratique cyclable et de programmer les investissements (plan pluriannuel).

### Objectifs :

- ✓ Un plan de jalonnement, de stationnement et d'actions (services, équipements, animations...)
- ✓ Une programmation du schéma directeur mobilité (stratégie d'aménagement globale favorisant les mobilités)
  - ✓ La réalisation d'un plan de communication spécifique

<https://www.ville-valbonne.fr/le-quotidien/mobilite/#ancre-valbonne-mobilites-actives>

# 05. Contact



Accueil > Mon quotidien

## Mon quotidien



### Mobilité

Vélo, bus, covoiturage, bornes de recharge, parkings : toutes les infos pratiques pour se déplacer sur le territoire.

- Application mobile « Valbonne Sophia Antipolis » « Se déplacer »
- Site internet de la ville de Valbonne : « Mon Quotidien > Mobilité »
- Email : [contact.voirie@ville-valbonne.fr](mailto:contact.voirie@ville-valbonne.fr)

Merci à l'ensemble des citoyens, étudiants, agents, partenaires et prestataires pour votre aide et votre implication dans la promotion du vélo comme mode de déplacement.



**Valbonne Mobilités Actives**

